

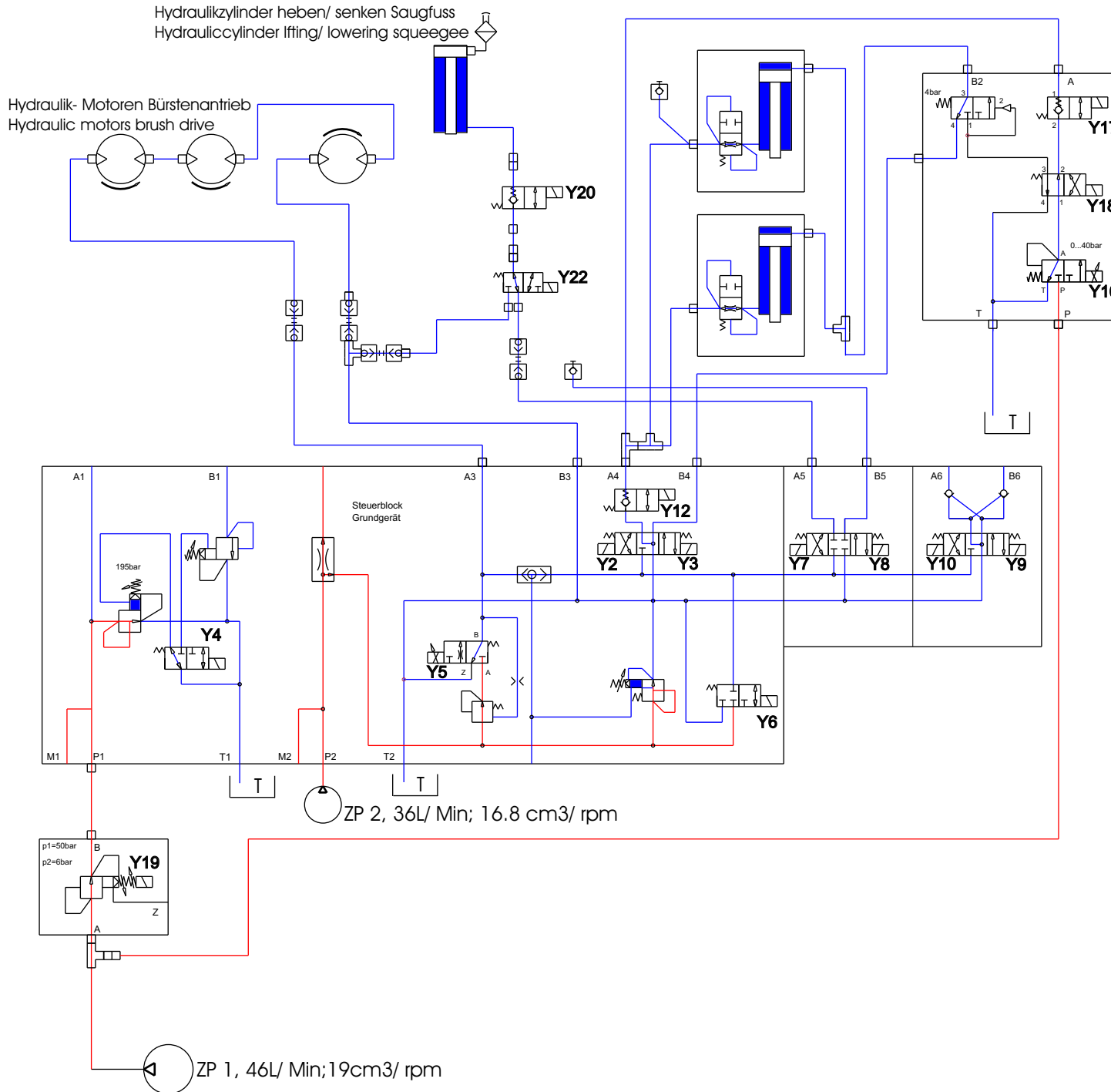
### **6.0.3 Hydraulik- Funktionsschaltplan- Arbeitshydraulik Variante Citycleaner (6150.10) mit Anpressdruck- Verstellung Frontgeräteträger (1459)**

### **6.0.4 Hydraulic- Funtional – Diagram- Work Hydraulic Variant Citycleaner (6150.10) with pressure control front tool carrier (1459)**

1. Umlauf; kein hydraulischer Verbraucher aktiv; Arbeitshydraulik aus  
1. Circulation; no hydraulic consumer activ; work
2. Schrubdeck und Saugmund senken; Bürstenantrieb ein  
2. Lowering srubdeck and squeegee, brush drive on
3. Schrubdeck und Saugfuß heben  
3. Lifting srubdeck and squeegee
4. Schrubdeck und Saugmund abgesenkt; Bürstenantrieb ein  
4. Srubdeck and squeegee lowered, brush drive on
5. Saugfuß heben, Schrubdeck in Schwimmstellung, Bürstenantrieb ein  
5. Lifting squee, srubdeck in floating position, brush drive on
6. Schrubdeck und Saugmund abgesenkt, Bürstenantrieb ein  
6. Lowering srubdeck and squeegee, brush drive on
7. Gewichtsentlastung (Druckentlastung) am Schrubdeck, Bürstenantrieb ein  
7. Unweight srubdeck, brush drive on
8. Gewichtsbelastung (Andruck) am Schrubdeck, Bürstenantrieb ein  
8. Weight ( pressure) srubdeck, brush drive on

# Hydraulik- Funktions- Schaltplan Option Citycleaner(6150.10) Hydraulic functional diagram option Citycleaner (6150.10)

## 1. Umlauf, kein hydraulischer Verbraucher aktiv - Circulation, no hydraulic consumer activ



Y2 Magnetventil Geräteträger senken  
Y2 Hydraulic valve front carrier down

Y3 Magnetventill Geräteträger heben  
Y3 Solenoid valve front carrier up

Y5 Prop.-Magnetventil Bürstendrehzahl (0-20 Ltr.)  
Y5 Prop.- Solenoid valve brush rpm (0-20 Ltr.)  
(4- 8V, 700 - 1250 mA)

Y4 Magnetventil Sauggbläse ein- aus  
Y4 Solenoid valve Suction fan on- off

Y6 Magnetventil Umlauf ein- aus  
Y6 Solenoid valve circulation on- off

Y8 Magnetventil Saugfuss heben  
Y8 Solenoid valve raise squeegee

Y12 Magnetventil Geräteträger Schwimmstellung  
Y12 Hydraulic valve front carrier released

Y16 Prop. Magnetventil Geräteträger drücken  
Y16 Prop. Solenoid valve front carrier pressure  
(0.95 - 2.5V, 150 - 450 mA)

Y17 MagnetventilGeräteträger Schwimmstellung  
Y17 Solenoid valve front carrier released

Y18 Magnetventil Umschaltung  
Druck- Entlastung Geräteträger  
Y18 Solenoid valve weight- unweight  
front carrier

Y19 Umschaltbares Druckbegrenzungsventil  
nicht geschaltet, aus; max. 6bar  
geschaltet, ein max. 50bar

Y19 Pressure relief valve  
not powered; off, max. 6 bar  
powered; on max. 50 bar

Y20 Magnetventil Saugfuss senken/ Schwimmstellung  
Y20 solenoid valve squeegee lowering/ floating position

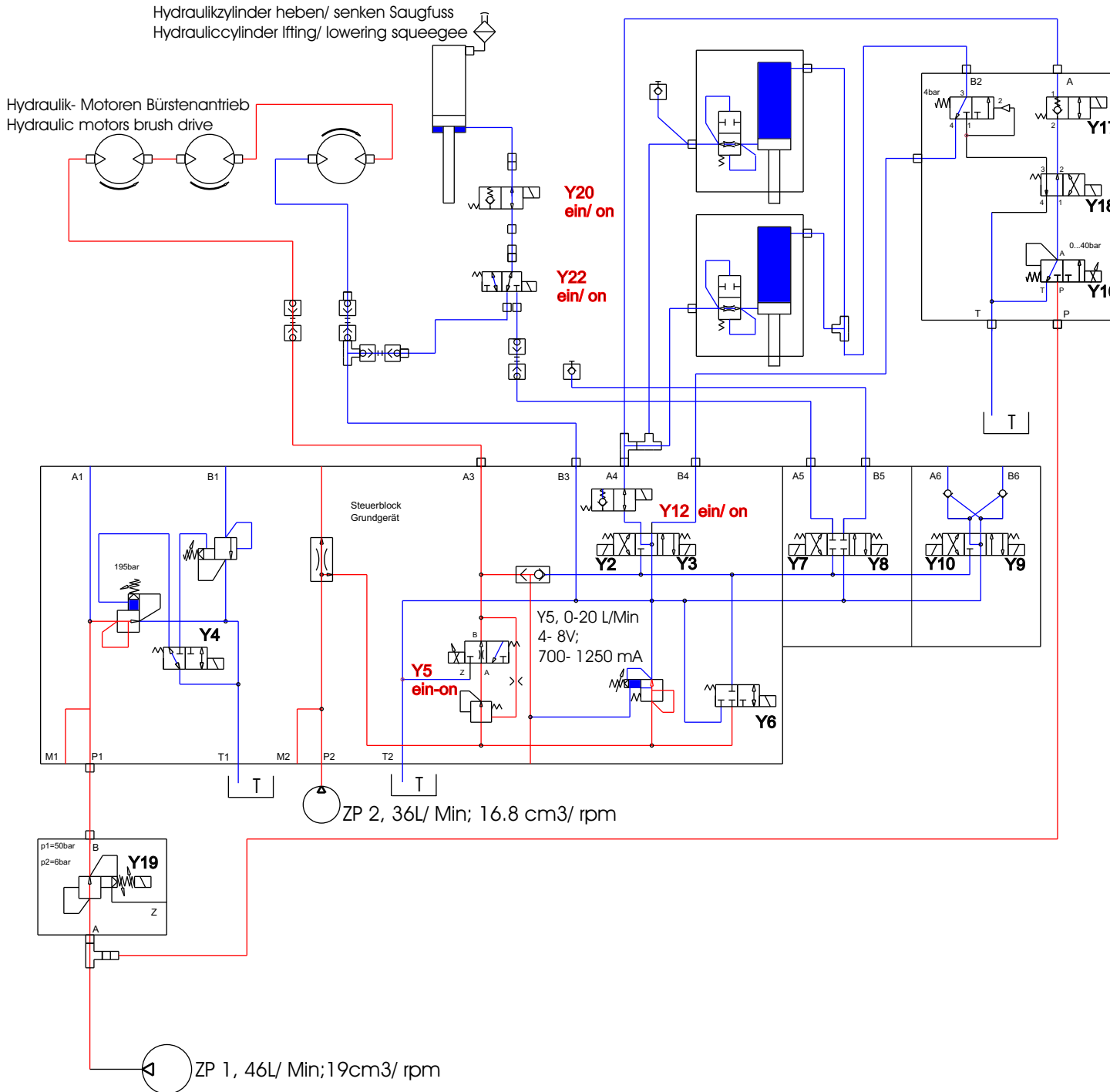
Y22 Magnetventil Saugfuss senken/ Schwimmst.  
Y22 Solenoid valve squeegee lowering/ floating position

Blau; Tank,Rücklauf zum Tank  
Blue; Tank, backflow to Tank  
Rot, Ölversorgung d.Hy.- Pumpe,  
Red; oil flow from hy.-pump

# Hy.- Funktionsschaltplan Option Citycleaner(6150.10) Hydraulic functional diagram option Citycleaner (6150.10)

2. Schrubdeck und Saugmund senken; Bürstenantrieb ein; Y5, Y12, Y20; Y22 bestromt, ein.

2. Lowering scrubdeck, brush drive on, Y5,12, Y20, Y22 powered, on



Y2 Magnetventil Geräteträger senken  
Y2 Hydraulic valve front carrier down

Y3 Magnetventil Geräteträger heben  
Y3 Solenoid valve front carrier up

Y5 Prop.-Magnetventil Bürstendrehzahl (0-20 Ltr.)  
Y5 Prop.- Solenoid valve brush rpm (0-20 Ltr.)  
(4- 8V, 700 - 1250 mA)

Y4 Magnetventil Sauggbläse ein- aus  
Y4 Solenoid valve Suction fan on- off

Y6 Magnetventil Umlauf ein- aus  
Y6 Solenoid valve circulation on- off

Y8 Magnetventil Saugfuss heben  
Y8 Solenoid valve raise squeegee

Y12 Magnetventil Geräteträger Schwimmstellung  
Y12 Hydraulic valve front carrier released

Y16 Prop. Magnetventil Geräteträger drücken  
Y16 Prop. Solenoid valve front carrier pressure  
(0.95 - 2.5V, 150 - 450 mA)

Y17 MagnetventilGeräteträger Schwimmstellung  
Y17 Solenoid valve front carrier released

Y18 Magnetventil Umschaltung  
Druck- Entlastung Geräteträger  
Y18 Solenoid valve weight- unweight  
front carrier

Y19 Umschaltbares Druckbegrenzungsventil  
nicht geschaltet, aus; max. 6bar  
geschaltet, ein max. 50bar

Y19 Pressure relief valve  
not powered; off, max. 6 bar  
powered; on max. 50 bar

Y20 Magnetventil Saugfuss senken/ Schwimmstellung  
Y20 solenoid valve squeegee lowering/ floating position

Y22 Magnetventil Saugfuss senken/ Schwimmst.  
Y22 Solenoid valve squeegee lowering/ floating position

Blau; Tank, Rücklauf zum Tank  
Blue; Tank, backflow to Tank  
Rot, Ölversorgung d.Hy.- Pumpe,  
Red; oil flow from hy.-pump

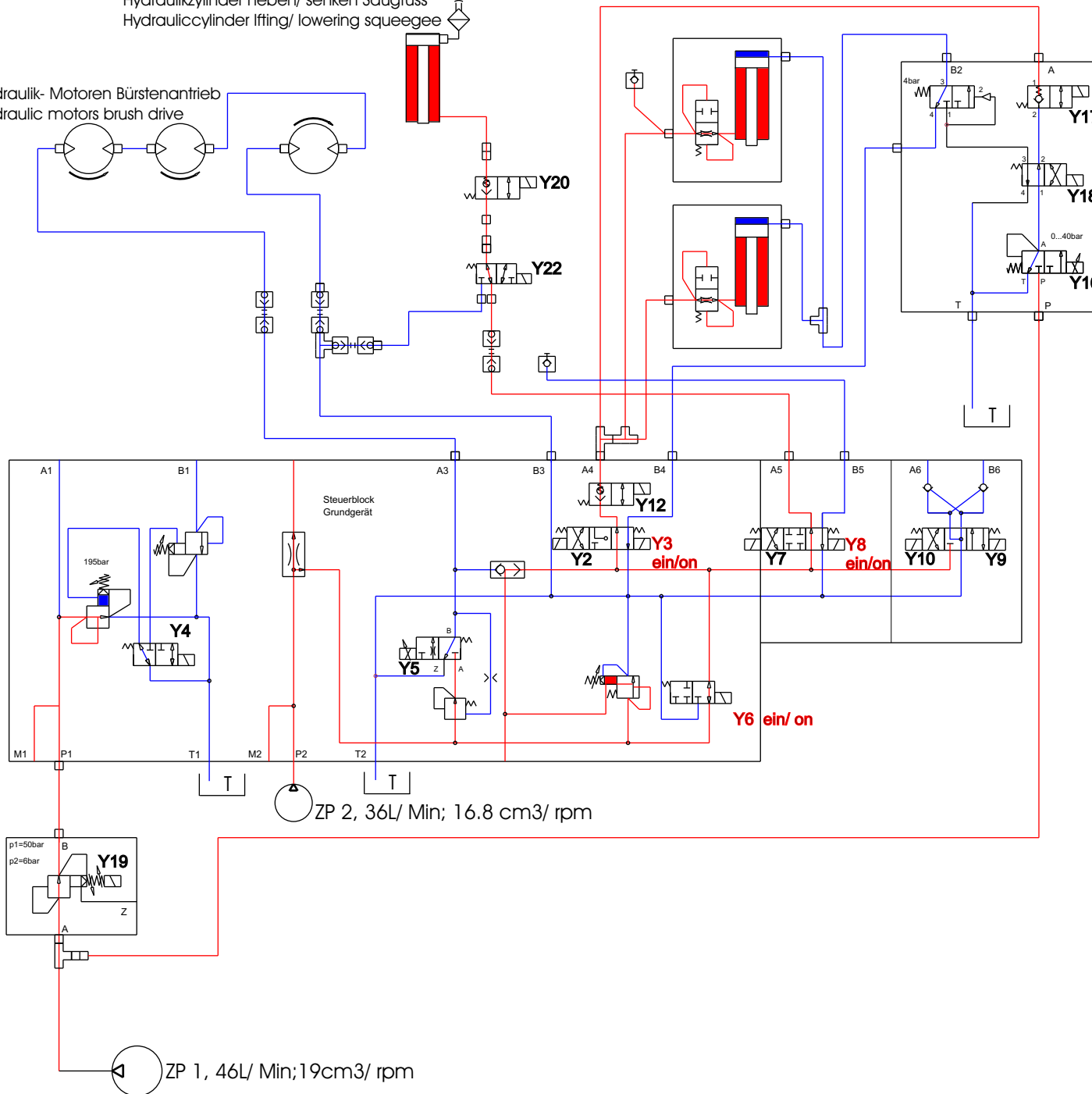
# Hy.- Funktionsschaltplan Option Citycleaner(6150.10) Hydraulic functional diagram option Citycleaner (6150.10)

3. Schrubdeck und Saugfuss heben, Y6, Y3, Y8 bestromt, ein

3. Lifting scrubdeck and squeegee, Y6, Y3, Y8 powered on

Hydraulikzylinder heben/ senken Saugfuss  
Hydraulic cylinder lifting/ lowering squeegee

Hydraulik- Motoren Bürstenantrieb  
Hydraulic motors brush drive



Y2 Magnetventil Geräteträger senken  
Y2 Hydraulic valve front carrier down

Y3 Magnetventil Geräteträger heben  
Y3 Solenoid valve front carrier up

Y5 Prop.-Magnetventil Bürstendrehzahl (0-20 Ltr.)  
Y5 Prop.- Solenoid valve brush rpm (0-20 Ltr.)  
(4- 8V, 700 - 1250 mA)

Y4 Magnetventil Sauggbläse ein- aus  
Y4 Solenoid valve Suction fan on- off

Y6 Magnetventil Umlauf ein- aus  
Y6 Solenoid valve circulation on- off

Y8 Magnetventil Saugfuss heben  
Y8 Solenoid valve raise squeegee

Y12 Magnetventil Geräteträger Schwimmstellung  
Y12 Hydraulic valve front carrier released

Y16 Prop. Magnetventil Geräteträger drücken  
Y16 Prop. Solenoid valve front carrier pressure  
(0.95 - 2.5V, 150 - 450 mA)

Y17 Magnetventil Geräteträger Schwimmstellung  
Y17 Solenoid valve front carrier released

Y18 Magnetventil Umschaltung  
Druck- Entlastung Geräteträger  
Y18 Solenoid valve weight- unweight  
front carrier

Y19 Umschaltbares Druckbegrenzungsventil  
nicht geschaltet, aus; max. 6bar  
geschaltet, ein max. 50bar

Y19 Pressure relief valve  
not powered; off, max. 6 bar  
powered; on max. 50 bar

Y20 Magnetventil Saugfuss senken/ Schwimmstellung  
Y20 solenoid valve squeegee lowering/ floating position

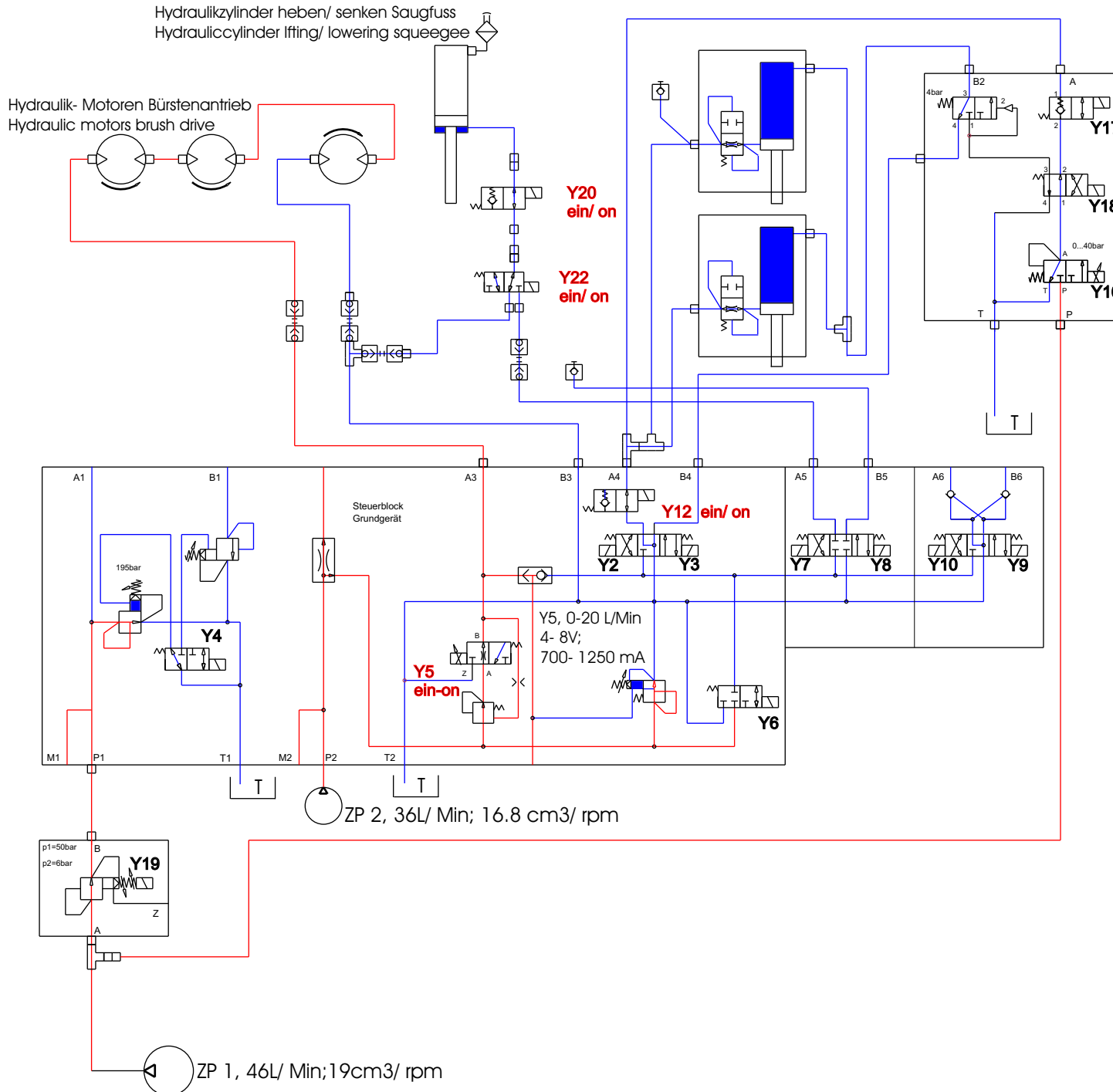
Y22 Magnetventil Saugfuss senken/ Schwimmst.  
Y22 Solenoid valve squeegee lowering/ floating position

Blau; Tank, Rücklauf zum Tank  
Blue; Tank, backflow to Tank  
Rot, Ölversorgung d. Hy.- Pumpe,  
Red; oil flow from hy.-pump

# Hy.- Funktionsschaltplan Option Citycleaner(6150.10) Hydraulic functional diagram option Citycleaner (6150.10)

4. Schrubdeck und Saugmund senken; Bürstenantrieb ein; Y5, Y12, Y20; Y22 bestromt, ein.

4. Lowering scrubdeck and squeegee, brush drive on, Y5, Y12, y20, Y22 powered, on



Y2 Magnetventil Geräteträger senken  
Y2 Hydraulic valve front carrier down

Y3 Magnetventill Geräteträger heben  
Y3 Solenoid valve front carrier up

Y5 Prop.-Magnetventil Bürstendrehzahl (0-20 Ltr.)  
Y5 Prop.- Solenoid valve brush rpm (0-20 Ltr.)  
(4- 8V, 700 - 1250 mA)

Y4 Magnetventil Sauggbläse ein- aus  
Y4 Solenoid valve Suction fan on- off

Y6 Magnetventil Umlauf ein- aus  
Y6 Solenoid valve circulation on- off

Y8 Magnetventil Saugfuss heben  
Y8 Solenoid valve raise squeegee

Y12 Magnetventil Geräteträger Schwimmstellung  
Y12 Hydraulic valve front carrier released

Y16 Prop. Magnetventil Geräteträger drücken  
Y16 Prop. Solenoid valve front carrier pressure  
(0.95 - 2.5V, 150 - 450 mA)

Y17 MagnetventilGeräteträger Schwimmstellung  
Y17 Solenoid valve front carrier released

Y18 Magnetventil Umschaltung  
Druck- Entlastung Geräteträger  
Y18 Solenoid valve weight- unweight  
front carrier

Y19 Umschaltbares Druckbegrenzungsventil  
nicht geschaltet, aus; max. 6bar  
geschaltet, ein max. 50bar

Y19 Pressure relief valve  
not powered; off, max. 6 bar  
powered; on max. 50 bar

Y20 Magnetventil Saugfuss senken/ Schwimmstellung  
Y20 solenoid valve squeegee lowering/ floating position

Y22 Magnetventil Saugfuss senken/ Schwimmst.  
Y22 Solenoid valve squeegee lowering/ floating position

Blau; Tank,Rücklauf zum Tank  
Blue; Tank, backflow to Tank  
Rot, Ölversorgung d.Hy.- Pumpe,  
Red; oil flow from hy.-pump

# Hy.- Funktionsschaltplan Option Citycleaner(6150.10) Hydraulic functional diagram option Citycleaner (6150.10)

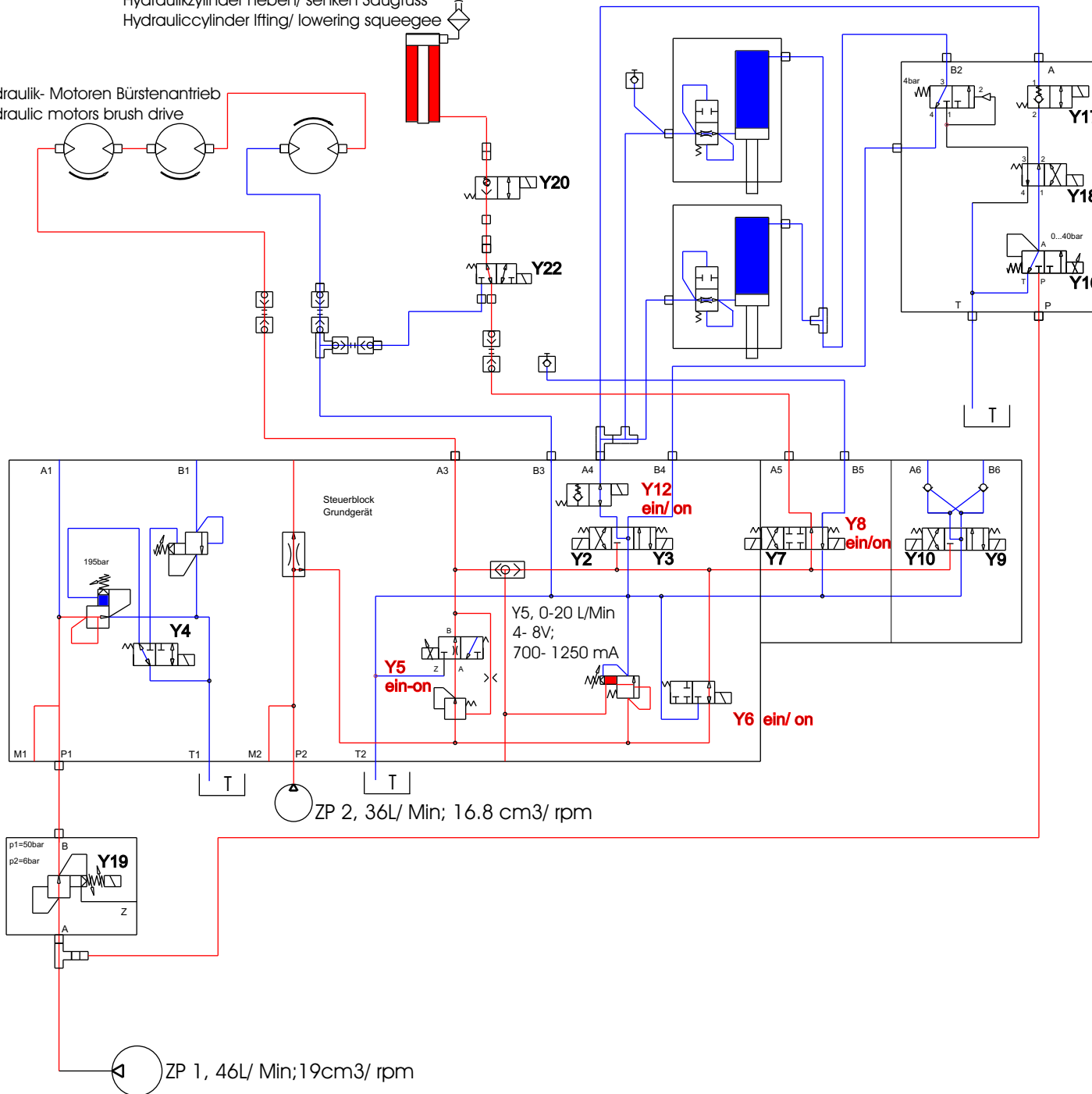
5. Saugfuss heben, Y6 und Y8 bestromt, ein. Schruppdeck in Schwimmstellung Y12 bestromt, ein

5. Lifting squeegee, Y6, Y8 powered, on. Scrubdeck in floating position Y12 powered, on

Hydraulikzylinder heben/ senken Saugfuss

Hydrauliccylinder lifting/ lowering squeegee

Hydraulik- Motoren Bürstenantrieb  
Hydraulic motors brush drive



Y2 Magnetventil Geräteträger senken  
Y2 Hydraulic valve front carrier down

Y3 Magnetventill Geräteträger heben  
Y3 Solenoid valve front carrier up

Y5 Prop.-Magnetventil Bürstendrehzahl (0-20 Ltr.)  
Y5 Prop.- Solenoid valve brush rpm (0-20 Ltr.)  
(4- 8V, 700 - 1250 mA)

Y4 Magnetventil Sauggbläse ein- aus  
Y4 Solenoid valve Suction fan on- off

Y6 Magnetventil Umlauf ein- aus  
Y6 Solenoid valve circulation on- off

Y8 Magnetventil Saugfuss heben  
Y8 Solenoid valve raise squeegee

Y12 Magnetventil Geräteträger Schwimmstellung  
Y12 Hydraulic valve front carrier released

Y16 Prop. Magnetventil Geräteträger drücken  
Y16 Prop. Solenoid valve front carrier pressure  
(0.95 - 2.5V, 150 - 450 mA)

Y17 MagnetventilGeräteträger Schwimmstellung  
Y17 Solenoid valve front carrier released

Y18 Magnetventil Umschaltung  
Druck- Entlastung Geräteträger  
Y18 Solenoid valve weight- unweight  
front carrier

Y19 Umschaltbares Druckbegrenzungsventil  
nicht geschaltet, aus; max. 6bar  
geschaltet, ein max. 50bar

Y19 Pressure relief valve  
not powered; off, max. 6 bar  
powered; on max. 50 bar

Y20 Magnetventil Saugfuss senken/ Schwinnstellung  
Y20 solenoid valve squeegee lowering/ floating position

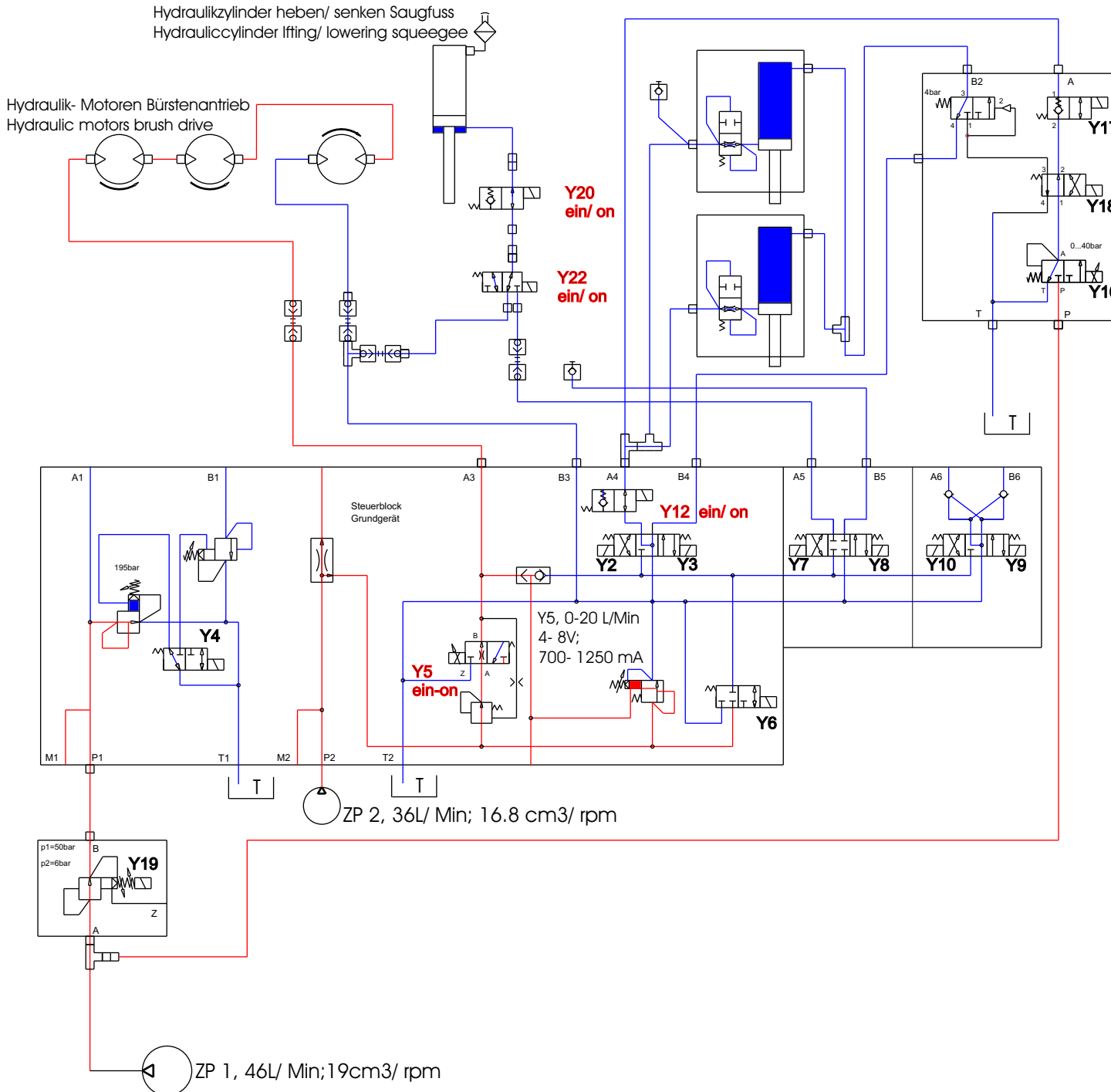
Y22 Magnetventil Saugfuss senken/ Schwimmst.  
Y22 Solenoid valve squeegee lowering/ floating position

Blau; Tank,Rücklauf zum Tank  
Blue; Tank, backflow to Tank  
Rot, Ölversorgung d.Hy.- Pumpe,  
Red; oil flow from hy.-pump

# Hy.- Funktionsschaltplan Option Citycleaner(6150.10) Hydraulic functional diagram option Citycleaner (6150.10)

6. Schrubdeck und Saugmund absenken/ Schwimmstellung; Bürstenantrieb ein; Y5, Y12, Y20, Y22 bestromt, ein

6. Lowering scrubdeck and squeegee/ floating position. Brush drive on, Y5, Y12, Y20, Y22 powered, on



Y2 Magnetventil Geräteträger senken  
Y2 Hydraulic valve front carrier down

Y3 Magnetventil Geräteträger heben  
Y3 Solenoid valve front carrier up

Y5 Prop.-Magnetventil Bürstendrehzahl (0-20 Ltr.)  
Y5 Prop.- Solenoid valve brush rpm (0-20 Ltr.)  
(4- 8V, 700 - 1250 mA)

Y4 Magnetventil Saugglöbe ein- aus  
Y4 Solenoid valve Suction fan on- off

Y6 Magnetventil Umlauf ein- aus  
Y6 Solenoid valve circulation on- off

Y8 Magnetventil Saugfuss heben  
Y8 Solenoid valve raise squeegee

Y12 Magnetventil Geräteträger Schwimmstellung  
Y12 Hydraulic valve front carrier released

Y16 Prop. Magnetventil Geräteträger drücken  
Y16 Prop. Solenoid valve front carrier pressure  
(0.95 - 2.5V, 150 - 450 mA)

Y17 MagnetventilGeräteträger Schwimmstellung  
Y17 Solenoid valve front carrier released

Y18 Magnetventil Umschaltung  
Druck- Entlastung Geräteträger  
Y18 Solenoid valve weight- unweight  
front carrier

Y19 Umschaltbares Druckbegrenzungsventil  
nicht geschaltet, aus; max. 6bar  
geschaltet, ein max. 50bar

Y19 Pressure relief valve  
not powered; off, max. 6 bar  
powered; on max. 50 bar

Y20 Magnetventil Saugfuss senken/ Schwimmstellung  
Y20 solenoid valve squeegee lowering/ floating position

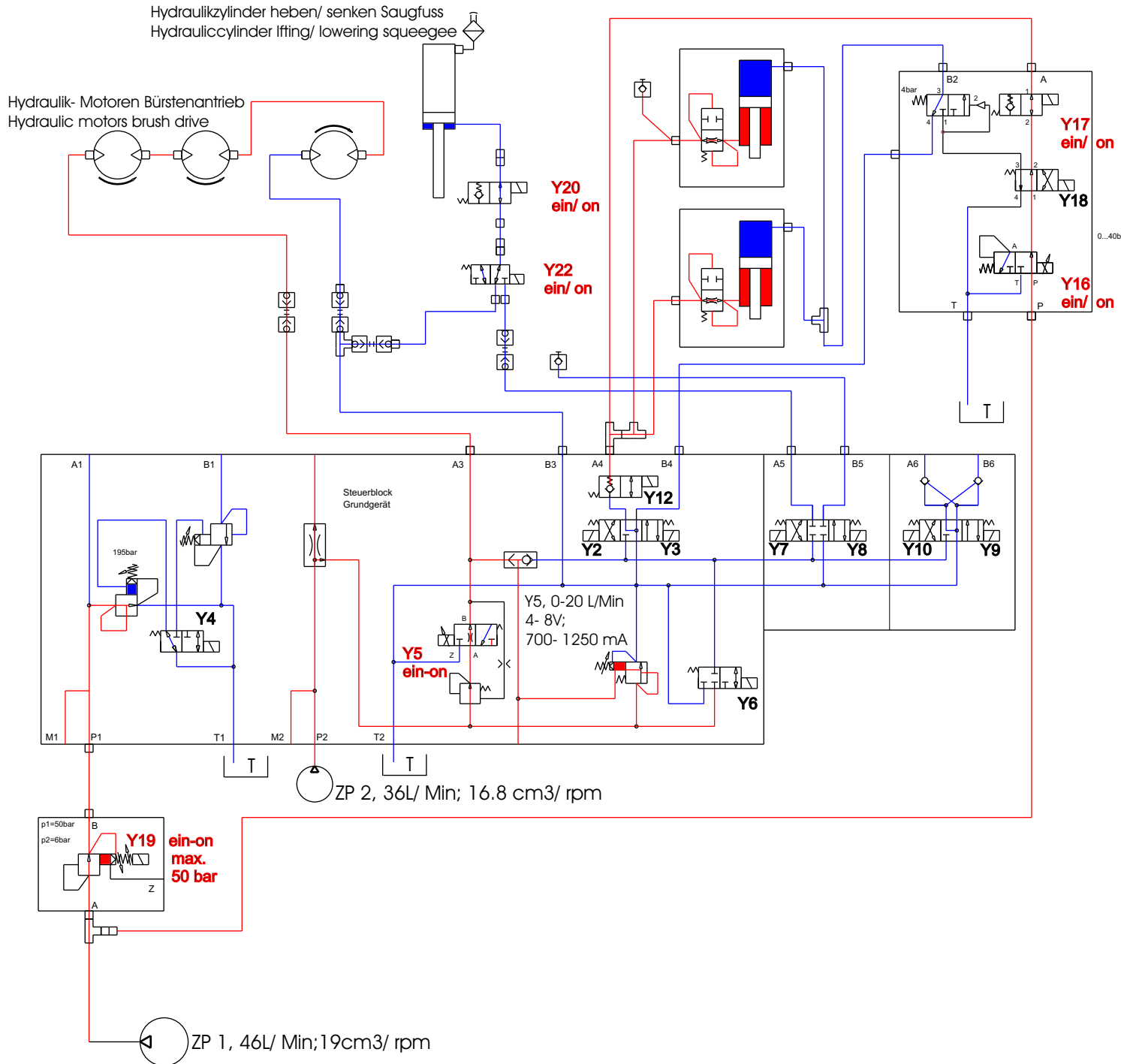
Y22 Magnetventil Saugfuss senken/ Schwimmst.  
Y22 Solenoid valve squeegee lowering/ floating position

Blau; Tank,Rücklauf zum Tank  
Blue; Tank, backflow to Tank  
Rot, Ölversorgung d.Hy.- Pumpe,  
Red; oil flow from hy.-pump

# Hy.- Funktionsschaltplan Option Citycleaner(6150.10) Hydraulic functional diagram option Citycleaner (6150.10)

7. Gewichtsentlastung (Druckentlastung) am Schrubdeck; Y16, Y17, Y19 bestromt, ein.

7. Unweight scrubdeck, Y16, Y17, Y19 powered, on



Y2 Magnetventil Geräteträger senken  
Y2 Hydraulic valve front carrier down

Y3 Magnetventill Geräteträger heben  
Y3 Solenoid valve front carrier up

Y5 Prop.-Magnetventil Bürstendrehzahl (0-20 Ltr.)  
Y5 Prop.- Solenoid valve brush rpm (0-20 Ltr.)  
(4- 8V, 700 - 1250 mA)

Y4 Magnetventil Sauggbläse ein- aus  
Y4 Solenoid valve Suction fan on- off

Y6 Magnetventil Umlauf ein- aus  
Y6 Solenoid valve circulation on- off

Y8 Magnetventil Saugfuss heben  
Y8 Solenoid valve raise squeegee

Y12 Magnetventil Geräteträger Schwimmstellung  
Y12 Hydraulic valve front carrier released

Y16 Prop. Magnetventil Geräteträger drücken  
Y16 Prop. Solenoid valve front carrier pressure  
(0.95 - 2.5V, 150 - 450 mA)

Y17 MagnetventilGeräteträger Schwimmstellung  
Y17 Solenoid valve front carrier released

Y18 Magnetventil Umschaltung  
Druck- Entlastung Geräteträger  
Y18 Solenoid valve weight- unweight  
front carrier

Y19 Umschaltbares Druckbegrenzungsventil  
nicht geschaltet, aus; max. 6bar  
geschaltet, ein max. 50bar

Y19 Pressure relief valve  
not powered; off, max. 6 bar  
powered; on max. 50 bar

Y20 Magnetventil Saugfuss senken/ Schwinnstellung  
Y20 solenoid valve squeegee lowering/ floating position

Y22 Magnetventil Saugfuss senken/ Schwimmst.  
Y22 Solenoid valve squeegee lowering/ floating position

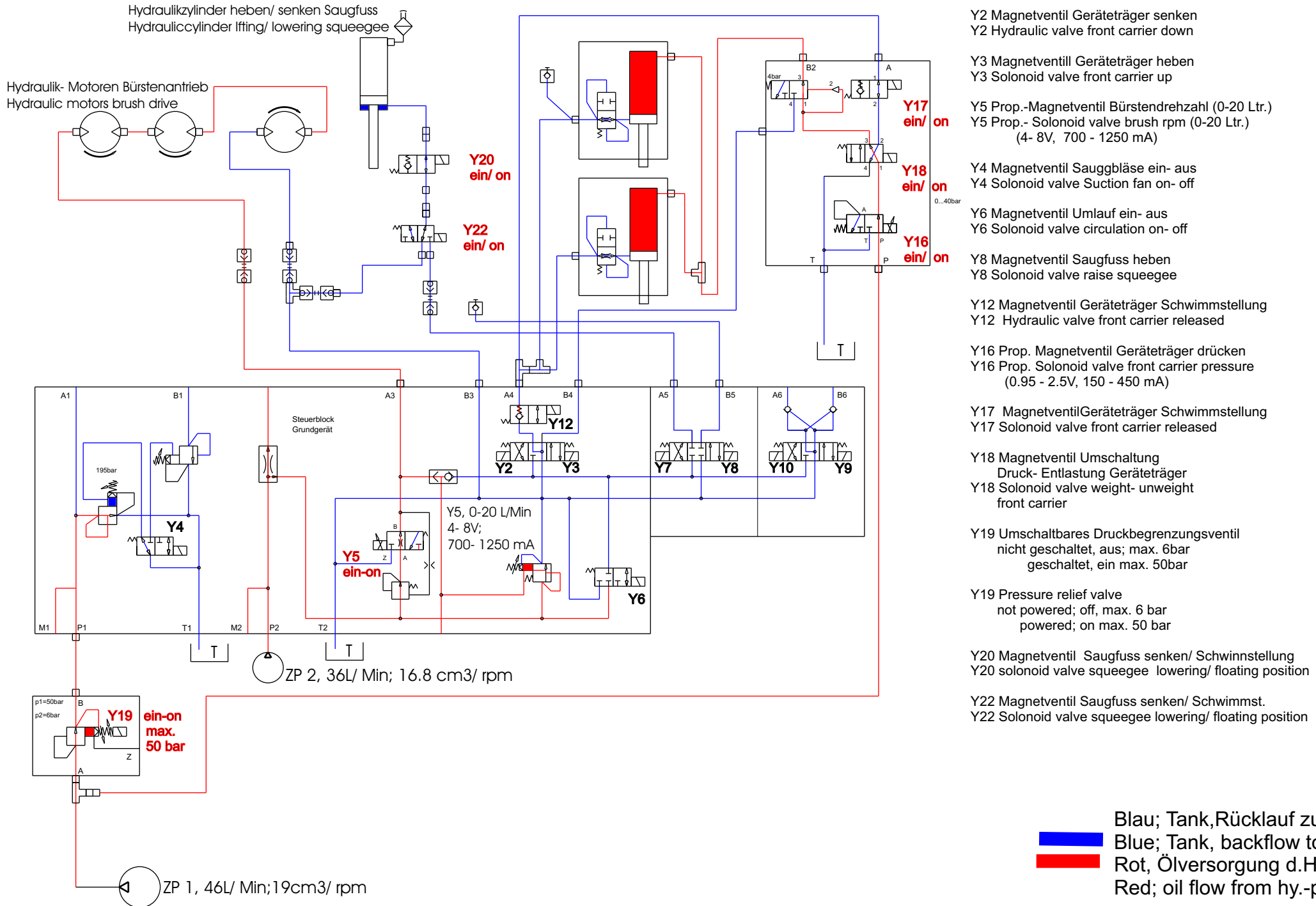
Blau; Tank,Rücklauf zum Tank  
Blue; Tank, backflow to Tank  
Rot, Ölversorgung d.Hy.- Pumpe,  
Red; oil flow from hy.-pump



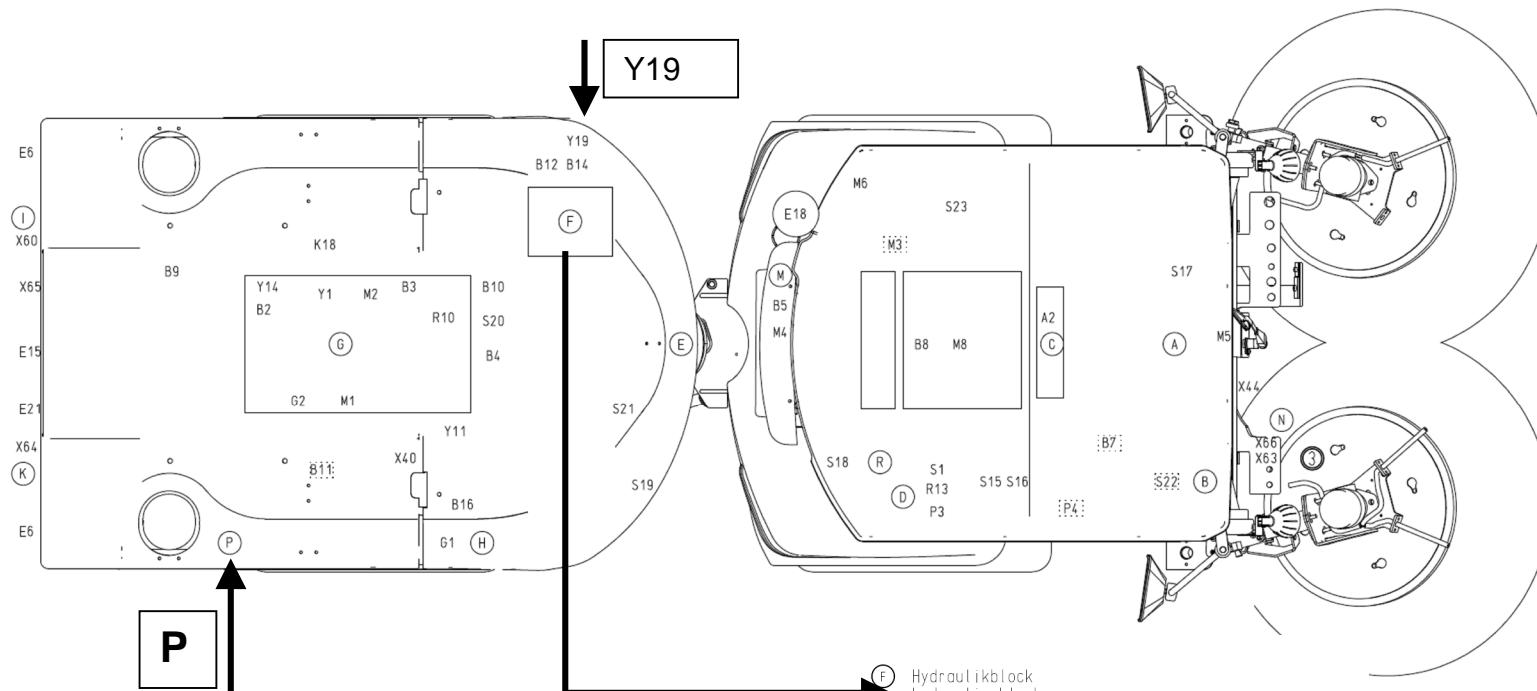
# Hy.- Funktionsschaltplan Option Citycleaner(6150.10) Hydraulic functional diagram option Citycleaner (6150.10)

8. Gewichtsbelastung (Andruck) am Schrubdeck, Y16, Y17, Y18, bestomt ein

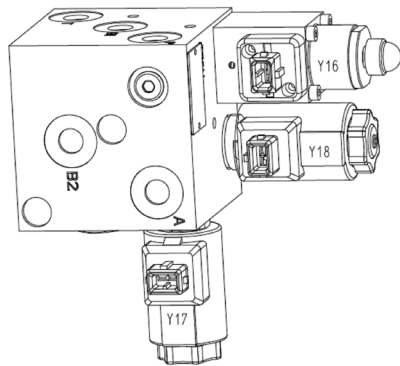
8. Weight (pressure) scrubdeck, Y16, Y17, Y18 powered, on



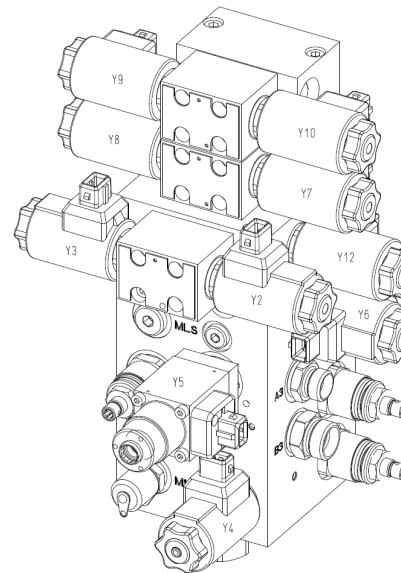
# Anordnung der Bauteile- Arrangement of components



Ⓟ Hydraulikblock Opt.Drücken/Entlasten  
hydraulic block opt.front carrier pressure



**F**



### 3.0.1 Elektrik

#### Meßwerte für alle Magnetventile im Fahrzeug Y2 bis Y22

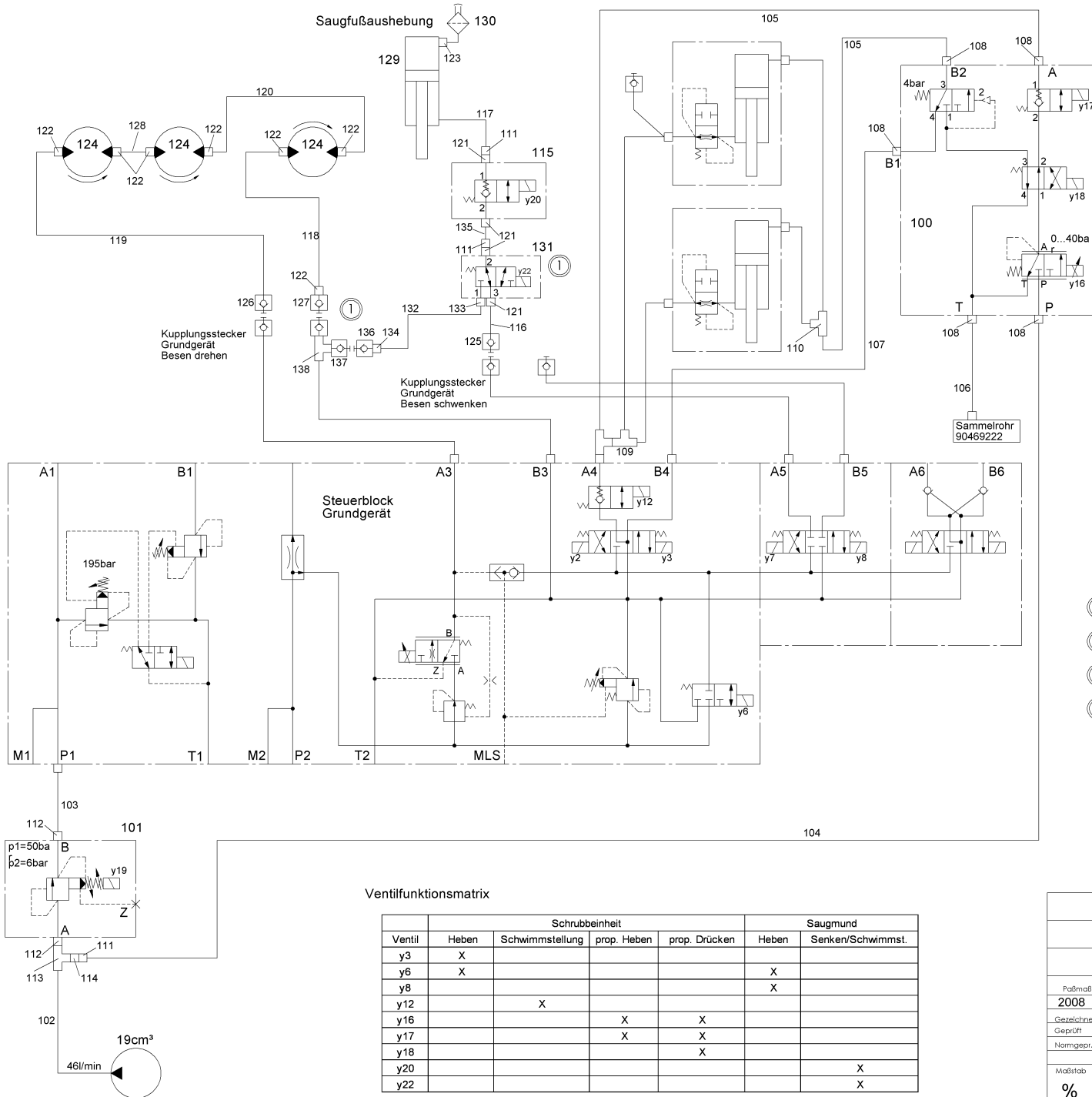
	Beschreibung- Description	Spannung (V) Voltage(V)	Stromstärke (A) Current flow ( A)	Widerstand der Spule (Ω) Resistance of the coil (Ω)
Y2	Hydraulikventil Geräteträger senken Hydraulic valve front carrier down	12V	2000mA	6Ω
Y3	Hydraulikventil Geräteträger heben Hydraulic valve front carrier up	12V	2000mA	6Ω
Y4	Hydraulikventil Sauggebläse ein/ Mähwerk ein Hydraulic valve vacuum fan (suction turbine) on/ mower on	12V	2000mA	6Ω
Y5	Proportionalventil Seitenbesen/ Streuer Proportional valve side brooms/ spreader	4- 8V	700- 1250mA	6Ω
Y6	Hydraulikventil Umlauf aus; Arbeitshydraulik ein Hydraulic valve circulation off; work hydraulic on	12V	2000mA	6Ω
Y7	Hydraulikventil Besen auf ( Besen ausschwenken) Hydraulic valve brooms wide ( side brooms out)	12V	2000mA	6Ω
Y8	Hydraulikventil Besen ein (Besen einschwenken) Hydraulic valve brooms wide (side brooms in)	12V	2000mA	6Ω
Y9	Hydraulikventil Behälter heben Hydraulic valve hopper up	12V	2000mA	6Ω
Y10	Hydraulikventil Behälter senken Hydraulic valve hopper down	12V	2000mA	6Ω
Y11	Hydraulikventil Differentialsperre ein (Opt.) Hydraulic valve differential lock on (Option)	12V	2000mA	6Ω
Y12	Hydraulikventil Frontgeräteträger senken/ Schwimmstellung Hydraulic valve lowering / floating position front device	12V	2000mA	6Ω

### 3.0.1 Elektrik

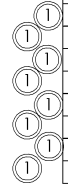
#### Meßwerte für alle Magnetventile im Fahrzeug Y2 bis Y22

	Beschreibung- Description	Spannung (V) Voltage(V)	Stromstärke (A) Current flow ( A)	Widerstand der Spule (Ω) Resistance of the coil (Ω)
Y13	Hydraulikventil Radmotore 2/4 ein (Radmotore ein 25km/h) Hydraulic valve wheel motors 2/4 on (wheel motor on 25 km/h)	12V	2000mA	6Ω
Y16	Hydraulikventil Geräteträger drücken (Option Citycleaner) Hydraulic valve front carrier pressure (Option Citycleaner)	0.95- 2.5V	150- 450mA	6.3Ω
Y17	Hydraulikventil Geräteträger Schwimmstellung (Opt.Citycleaner) Hydraulic valve front carrier released (floating) (Opt.Citycleaner)	12V	1280mA	9.1Ω
Y18	Hydraulikventil Umschaltung Druck/ Entlastung (Opt.Citycleaner) Hydraulic valve weight/ unweight (Opt.Citycleaner)	12V	1765mA	6.1Ω
Y19	Hydraulikventil Vordruck (Opt.Citycleaner) Hydraulic valve input pressure (Opt.Citycleaner)	12V	1825mA	6.2Ω
Y21	Magnetventil Umschaltung Frischwasser/ Umlaufwasser Option Citycleaner Solonoid valve fresh/ recirculating (sloopy) water (Option Citycleaner)	12V	2000mA	5.6Ω
Y20	Hydraulikventil Saugfuss senken/ Schwimmstellung Hydraulic valve squeegee released (floating) ( Citycleaner)	12V	1600mA	6.5Ω
Y22	Hydraulikventil Saugfuss senken/ Schwimmstellung Hydraulic valve squeegee released (floating) (Citycleaner)	12V	1600mA	6.5Ω

**Achtung: Meßtoleranz +/- 20% durch unterschiedliche Meßgeräte ist möglich!**  
**Caution: Measuring tolerance of +/- 20% due to different measuring devices!**



Pos.	Anz.	Sachnummer	Bezeichnung
100	1	90546177	Zusatzsteuerblock
101	1	90550450	Druckbegrenzungsventil + Gehäuse
102	1	18803099	HD-Schlauch 1SC12 DKOL DKOL-90 500
103	1	18803107	HD-Schlauch 1SC12 DKOL DKOL-45 255
104	1	18803115	HD-Schlauch 1SC6 DKOL DKOL-90 1560
105	2	18803123	HD-Schlauch 1SC6 DKOL DKOL-90 1220
106	1	18803131	HD-Schlauch 1SC6 DKOL DKOL-90 910
107	1	18803149	HD-Schlauch 1SC6 DKOL DKOL-90 1270
108	5	18368100	Gerade Einschraubverschraubung L8 - G1/4
109	1	18360461	Einstell-L-Verschraubung L8
110	1	18351031	T-Verschraubung L8
111	3	18360446	Einstell-Winkel-Verschraubung L8
112	2	18368312	Gerade Einschraubverschraubung L15 - G1/2
113	1	18360412	Einstell-L-Verschraubung L15
114	1	18380386	Reduziereinsatz L15/8
115	1	90567736	Wegeventil WR22GNA5 + Gehäuse GALA
116	1	18812528	HD-Schlauch 1SC6 DKOL DKOL-90 955
117	1	18812610	HD-Schlauch 1SC6 DKOL DKOL-90-6.5 420lg
118	1	18803577	HD-Schlauch 1SC10 DKOL DKOL 1070
119	1	18803551	HD-Schlauch 1SC 10 DKOL DKOL 1100
120	1	90567843	Hydraulikrohr
121	4	18368142	Gerade Einschraubverschraubung L8 - G3/8
122	7	18322529	Gerade Einschraubverschraubung L12 - G1/2
123	1	90575952	Reduzierstück
124	3	90449307	Besenmotor OMR 100
125	1	18820779	Kupplungsmuffe A7-8L
126	1	18820662	Kupplungsmuffe Flat Face A9-12L
127	1	18820787	Kupplungsstecker Flat-Face A13-1/2"
128	1	90567835	Hydraulikrohr
129	1	90344359	Hydraulikzylinder 32/16x180
130	1	90568973	Entlüftungsschraube 1/4"
131	1	90581166	Wegeventil WK32GNA5 + Gehäuse GAMA
132	1	90581430	HD-Schlauch 1SC10 DKOL-90 RN-45 800
133	1	18368035	Gerade Einschraubverschraubung L12 - G3/8
134	1	18322529	Gerade Einschraubverschraubung L12 - G1/2
135	1	90581471	Hydraulikrohr
136	1	18820167	Kupplungsstecker Flat-Face A9-12L-S
137	1	18820662	Kupplungsmuffe Flat-Face A9-12L
138	1	90581638	Verteiler



Ventilfunktionsmatrix

Ventil	Schrubbeinheit				Saugmund	
	Heben	Schwimmstellung	prop. Heben	prop. Drücken	Heben	Senken/Schwimmst.
y3	X					
y6	X				X	
y8					X	
y12		X				
y16			X	X		
y17			X	X		
y18				X		
y20						X
y22						X

Hydraulikpläne CM 1200 - 91022715 und CT 4200 - 91021584 beachten

5									Konstr. Freigabe:		<b>D</b>
4											
3											
2											
1	10x	1884-00	17.02.10	Prie							<b>A2 SW</b>
0	Engel.Jl	1790-00	27.11.08	Prie							
Paßmaß	Abmaße	Nr.	Zahlkomm ver	Änd.-Nr.	Datum	Name	Typ	1459	Diese Maße werden vom Empfänger besonders geprüft.		
2008	Datum	Name	Hergestellt aus				Maße ohne Toleranzangabe		Ersatz für:		
Gezeichnet	27.11.	Prie							Zeichnungs-Nr.:		
Geprüft									Änderungs-Nr.:		
Normgepr.			Werkstoff						Zeichnungs-Nr.:		
Maßstab	Benennung								Zeichnungs-Nr.:		
%	<b>Hydraulikplan Citycleaner</b>								<b>91028506</b>		
Für diese Zeichnung behalten wir uns alle Rechte vor (gemäß DIN 34).										Blattzahl:	Blatt:

Ähnlich dem Teil: